

Original Frame & Urethan Panel  
**F & P** FPの家は、地震に強く、高断熱で高気密。



# 完成見学会

耐震等級3の家

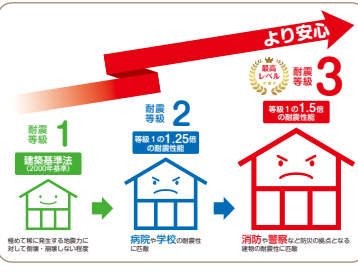
当社採用  
4寸(12cm)  
JAS認証材

一般的な寸法  
3.5寸  
(10.5cm)

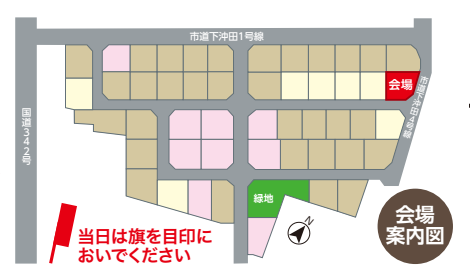
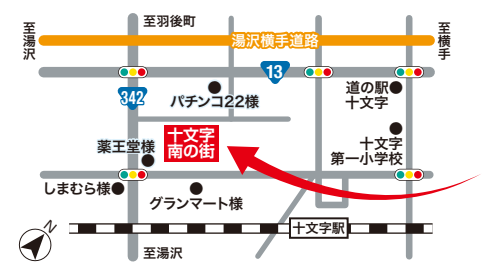
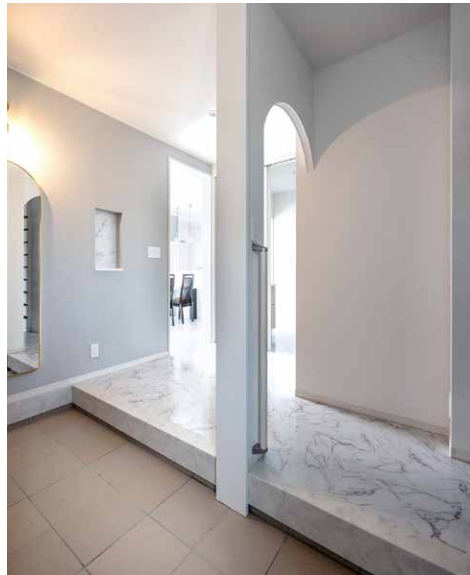
「オリジナル骨太構造」  
 当社標準仕様の4寸角は3.5寸角に比べると、断面積は1.3倍以上になり、柱や梁などが太くなりますので耐震性や雪の重さに対して強度がアップします。当社規定により柱の数も従来の工法よりも増やしたオリジナル骨太構造で施工しております。

オール電化住宅  
**5/18土・19日**  
 10:00~17:00  
 十文字南の街分譲地

家族の安心と安全を守る  
**耐震等級3**  
 建築基準法の1.5倍  
 消防・警察署と同等レベル



- 住宅部分で約34坪の4LDK+3帖のウォークインクローゼット+シューズクローク
- 回遊式で楽々家事動線!
- 耐震等級3を許容応力度計算にて取得



## オススメ分譲地!!

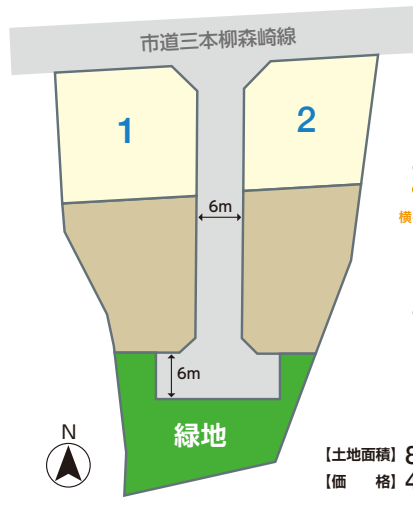
### 十文字南の街 残り6区画



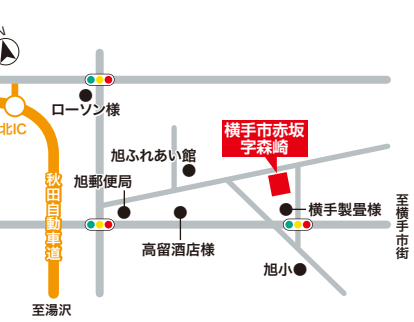
### 好評分譲中!



- 分譲地概要
- 所在地:横手市十文字町佐賀会字下沖田 ●区画数:全10区画
  - 土地面積:217.42㎡(65.76坪)~285.89㎡(86.48坪)
  - 用途地域:準工業地域 ●建ぺい率:60% ●容積率:200%
  - 販売価格:457万4千円~562万1千円 ●最多販売価格帯:457万4千円
  - 水道:市営水道 ●下水:公共下水道 ●ガス:プロパン
  - 学区:十文字第一小学校、十文字中学校 ●交通:十文字駅まで徒歩12分
  - 取引態様:売主・株式会社三浦建築設計



### 横手市赤坂字森崎 残り2区画



### 好評分譲中!

小学校やスーパー、総合病院が近くにあり便利な立地です!

- 分譲地概要
- 所在地:横手市赤坂字森崎 ●区画数:全2区画
  - 土地面積:267.93㎡(81.04坪)~301.37㎡(91.16坪)
  - 用途地域:指定なし ●建ぺい率:70% ●容積率:200%
  - 販売価格:445万7.2千円~501万3.8千円
  - 上水:有(20パイ) ●下水:浄化槽 ●ガス:プロパン
  - 学区:旭小学校 ●周辺施設:平鹿総合病院、よねや、バザール
  - 取引態様:売主・株式会社三浦建築設計



### ニュータウン上鶴田 残り4区画



### 好評分譲中!

小中学校やスーパーが近くにあり便利な立地です!

- 分譲地概要
- 所在地:横手市八幡字上鶴田 ●区画数:全6区画
  - 土地面積:200.00㎡(60.05坪)~208.27㎡(63坪)
  - 用途地域:商業地域【準防火地域】
  - 建ぺい率:80% ●容積率:400%
  - 販売価格:534万6千円~555万3千円 ●上下水道:有
  - ガス:プロパン ●学区:横手北小学校 横手北中学校
  - 取引態様:売主・株式会社三浦建築設計
  - 土地価格に含まれている項目  
 各区分画に上下水道引込負担金(1区分画あたり100,000円)  
 隣地境界(塀設置工事)[m当たり:17,000円(税込)の1/2]  
 各区分画に下水道負担金(1m当たり:480円)

高耐震 高断熱 高気密

〈FPグループ総合補償制度加入会員〉(東北電力推奨電化住宅施工店)

株式会社 **三浦建築設計**

秋田県横手市増田町増田字伊勢堂南76-1

TEL.0182-45-4060  
 www.fp-miura.com

イベント情報など配信!

東北電力のスマートライフ電化

協賛:東北電力秋田支店

TEL.0182-45-4060  
 www.fp-miura.com

建設業 秋田県知事(般-2)第12397号 ■宅地建物取引業 秋田県知事(2)第2221号

【広告有効期限:2024年5月末日】